

Ce programme est il pris en charge ?

L'intégralité de ce programme est pris en charge



Quels sont les ateliers proposés?

- Mieux comprendre sa maladie
- Un mode de vie sain
- Reprendre la marche
- Mieux vivre mon diabète
- Connaitre mes traitements
- Impact du tabac sur mes artères
- Signes d'alerte

Comment en bénéficier?

Parlez en à votre Angiologue ou chirurgien référent (programme déposé ARS)



Où se déroule t'il ?

Institut Vasculaire Auvergne



59 Rue de la Chataigneraie

63110 BEAUMONT

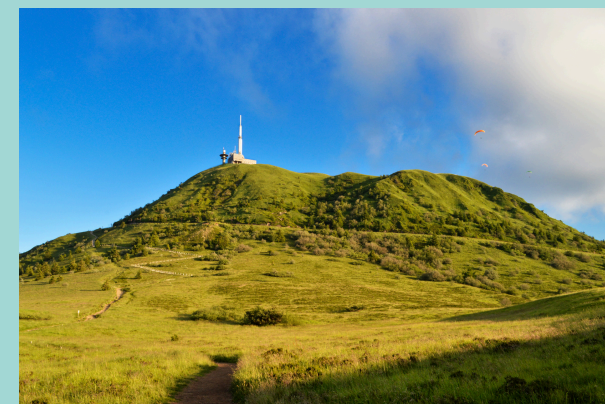


04 73 19 18 77

Plan d'accès



En marche avec mon artériopathie



**Vous souffrez d'artériopathie.
Ce programme est destiné à vous apporter
les informations nécessaires à la gestion
de votre pathologie dans votre vie
quotidienne et vous aider à améliorer
votre qualité de vie.**

A qui s'adresse ce programme?

Il est destiné aux patients souffrant d'une artériopathie des membres inférieurs et souhaitant approfondir leurs connaissances sur leur pathologie et leurs traitements.

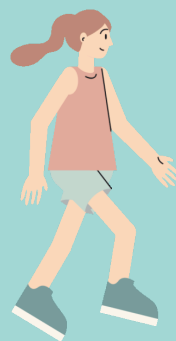
Qui sont les intervenants?

2 intervenants aux compétences complémentaires par séance :

- chirurgien vasculaire
- diététicien,
- éducateur sportif spécialisé
- pharmacien
- tabacologue

Comment se déroulent les ateliers?

En groupe de 6 à 8 participants ayant la même pathologie



Combien de temps dure ce programme?

Il s'échelonne sur plusieurs mois afin de vous permettre de mettre en place les éléments abordés



Comment se déroule le programme?

- Un entretien initial individuel
- 4 séances en groupe de 2 H à un mois d'intervalle
- Une période en autonomie avec suivi téléphonique
- Un entretien individuel de fin de programme

Quelles sont les dates de mes ateliers

- : Entretien Initial
- : 1er atelier :
comprendre la maladie:
- : 2ème atelier : un
mode de vie sain
- : 3ème atelier
comprendre mes traitements
- : 4ème atelier : aller
plus loin
- : Bilan final

A quelle heure?
de 10H à 12 H

De quoi j'ai besoin pour venir aux ateliers?

- Chaussures adaptées pour la
marche
- Carnet de suivi d'ETP
- Bâton de marche ou canne
- Ordonnances de médicaments (
ateliers n°3)



Où ?

Institut Vasculaire Auvergne

niveau -2

59 Rue de la Châtaigneraie.

en face de l'entrée nord

63110 BEAUMONT

04 73 40 80 74

En marche avec mon artériopathie

